

げんきいっぱい

平成29年度 No.1



春の訪れとともに、新学期がスタートしました。
 入学・進級おめでとうございます。新しいクラス、新しい友達、新しい先生など、春は出会いの季節です。緊張から疲れの出やすい時期でもありますので、体調の変化には十分注意をしましょう。
 保健だより「げんきいっぱい」では、児童生徒の健康の様子や、保健に関する行事、身体や健康に関する情報等をお伝えし、身体と心の健康づくりのお手伝いをしていきます。



健康診断がはじまります!!

学校における健康診断はスクリーニングといて、疾病異常のある者をふるい分けるために実施します。健康診断の結果、医師の診察を受けた方がよいと判断された場合は、医療機関にて必要な検査や治療を受けるようにしてください。

- ～健康診断の3つの目的～
1. 発育や健康状態を知る。
 2. 病気の予防・早期発見など、健康を守る。
 3. より健康な生活を送れるよう、健康への意識を育てる。



【4月の保健行事】

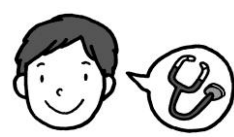
1 2日(水)	身体測定 (中)	1 3日(木)	身体測定 (中)
1 4日(金)	身体測定 (中)	1 7日(月)	身体測定 (小)
1 8日(火)	身体測定 (小)	1 9日(水)	身体測定 (小)
2 0日(木)	検尿 (一次)	2 1日(金)	検尿 (一次)
2 4日(月)	胸部 X線 (高1)	2 5日(火)	身体測定 (高)、内科検診 (高)
2 6日(水)	身体測定 (高)	2 7日(木)	心電図 (小1、中1、高1) 歯科健康診断 (小低・高)
2 8日(金)	身体測定 (高)		



学校の紹介

今年度お世話になります。

内科 玉井 敏弘 先生
 歯科 下田 隆志 先生
 眼科 金 桂洙 先生



耳鼻科 じびか
 精神科 せいしんか
 整形外科 せいけいげか



火伏 宏美 先生
 中井 康人 先生
 河原 史郎 先生



保健に関する提出書類について

提出書類は以下のとおりです。

【4月14日（金）締切】

- ・保健カード（全員）
- ・けんこうカード（小4を除く在校生）
- ・服薬実態調査票（全員）
- ・診療情報・薬剤情報取扱同意書（全員）
- ・校内服薬依頼書（希望者のみ）
- ・結核検診問診票（小学部・中学部）
- ・心臓病調査票（各学部1年生）
- ・フッ化物洗口・塗布申込書（新・転入生）

【保健カード・保健調査票記入上の注意】

- ※ 緊急の場合、医療機関へ提出しますので、記入漏れのないよう記入してください。
- ※ 保健調査については、新学年欄の該当項目に記入してください。
- ※ 小学部4年以外の学年については、昨年度からの加筆・訂正となります。訂正等がありましたら、別紙「保健カードの記入方法について」の「健康保険証等について（平成29年度）」に変更があった内容についてのみ記入してください。
- ※ 年度途中で「保険証」「重度心身障害児者医療費受給者証等各種手帳」「服薬内容」「服薬方法」等が変更した場合は、その都度お知らせください。

上記の書類に加えて、歯科健康診断、耳鼻科検診等それぞれの検診前には保健調査をとらせていただき、記入していただいた家庭での様子や気になる点等を、検診に反映させていきたいと考えています。また、平成28年度より学校での検診項目に追加された運動器検診については、調査票をもとに6つのポーズ・動きを観察していただくことになっています。ご協力よろしくお願いします。



保健室について

保健室では、児童生徒の健康管理を適切に行うため、保護者の皆様と協力していきたいと考えています。風邪等で発熱を認めた場合、目安として37.5℃以上でご家庭に連絡させていただきます。その場合基本的にスクールバスへの乗車やデイサービスへの引き渡しは行えませんので、お迎えをお願いします。

服薬について、原則として内服薬の投薬（指示書のある場合は除く）は行いません。緊急時預かり薬（坐薬等）の使用の際には、使用前にご家庭に連絡させていただきます。

また、学校で預かる薬については、安全面への配慮から、1回分量のみとさせていただきますので、よろしくお願いします。

保健室担当は、養護教諭の 井上由季子 と 山本翔子 です。
一年間、よろしくお願いします。

