

# マンスリータイムズ きのかわ



和歌山県立きのかわ支援学校 2月号

## 校内授業研究会

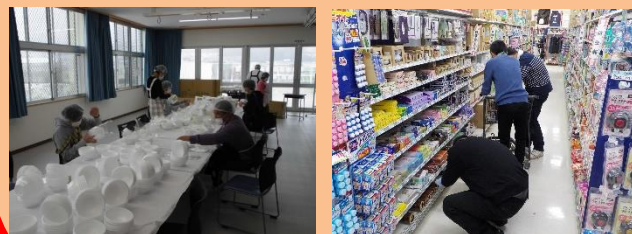
1月31日(水)校内授業研究会を実施しました。本校では、今年度、学校支援アドバイザー事業と学びの丘のEサポート事業を活用して算数・数学の、単元計画の立て方や授業の進め方の研修を進めてきました。その集大成として、この日、小・中・高等部それぞれ担当教員が授業を校内公開して研究協議会を開きました。児童生徒がわかる授業作りを目指して、これからも授業作りに取り組んでいきたいと考えています。



## 高等部1、2年生

### 進路に係る実習を開始!

1日(木)、2日(金)の2日間、高等部1年生が校内で、プラスチック容器の袋詰め、おしぼりの袋詰め作業に取り組みました。たくさんの容器、おしぼりがありましたが、一人一人がそれぞれ役割を分担・協力し、集中して取り組みました。2年生はグループに分かれて、作業所・事業所で第1次の現場実習を3日間実施しました。初めての実習で不安もありましたが、自分のペースでやりきりました。



## 第15回和歌山かがやき展

2月14日(水)~19日(月)、和歌山県民文化会館で「第15回和歌山かがやき展」が開催されました。和歌山県下の支援学校や小・中学校の支援学級の児童生徒の絵画や工作等、様々な工夫がなされた作品が多数展示され、この間、681人の来場者があり、多くの方に見ていただくことができました。



## 3月のおもな行事予定

- 1日(木) 保護者学級
- 2日(金) 高等部入学選考
- 3日(土) いきいき交流教室「乗馬体験」
- 7日(水) 高等部卒業式
- 9日(金) (高)合格発表
- 14日(水) 小中卒業式
- 20日(火) 教育課程保護者説明会  
入学、転入学説明会
- 23日(金) 終業式

