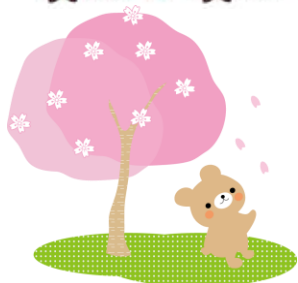




げんきいっぱい

平成27年度 No.1



はる おとす しんがつき
春の訪れとともに、新学期がスタートしました。
にゅうがく しんきゅう あたら ともだち
入学・進級おめでとうございます。新しいクラス、新しい友達、
あたら せんせい はる で あ きせつ きんちよう つか で
新しい先生など、春は出会いの季節です。緊張から疲れの出やすい
しき でもありますので、体調の変化には十分注意をしましょう。
ほけん じどうせいと けんこう ようす
保健日より「げんきいっぱい」では、児童生徒の健康の様子や、
ほけん かん ぎょうじ からだ けんこう かん じょうほうなど つた からだ
保健に関する行事、身体や健康に関する情報等をお伝えし、身体と

こころ けんこう てつだ
心の健康づくりのお手伝いをしていきます。

けんこうしんだん 健康診断がはじまります!!

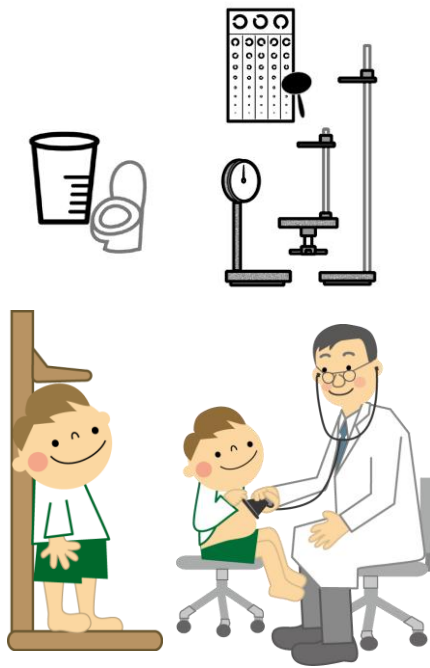
がっこう けんこうしんだん しつぺいじよう もの わ
学校における健康診断はスクリーニングといて、疾病異常のある者をふるい分けるた
めに実施します。健康診断の結果、医師の診察を受けた方がよいと判断された場合は、医療
きかん ひつよう けんさ ちりよう う
機関にて必要な検査や治療を受けるようにしてください。

けんこうしんだん もくてき ～健康診断の3つの目的～

1. はついく けんこうじょうたい し
発育や健康状態を知る。
2. びょうき よぼう そうきはっけん けんこう まも
病気の予防・早期発見など、健康を守る。
3. けんこう せいかつ おく けんこう いしき そだ
より健康な生活を送れるよう、健康への意識を育てる。

かつ ほけんぎょうじ 【4月の保健行事】

10日(金)	身体測定(中)
13日(月)	身体測定(中)
14日(火)	身体測定(中)
15日(水)	身体測定(小)
16日(木)	身体測定(小)、内科検診(高)
17日(金)	身体測定(小)
20日(月)	身体測定(高)
21日(火)	検尿(一次)
22日(水)	検尿(一次)
23日(木)	胸部X線(高1)
24日(金)	心電図(小1、中1、高1)
27日(月)	身体測定(高)、眼科検診
28日(火)	身体測定(高)





保健に関する提出書類について

提出書類は以下のとおりです。

【4月15日(水) 締切】

- ・保健カード(全員)
- ・けんこうカード(小4を除く在校生)
- ・服薬実態調査票(全員)
- ・校内服薬依頼書(希望者のみ)
- ・結核検診問診票(小学部・中学部)
- ・心臓病調査票(各学部1年生)

【保健カード・保健調査票記入上の注意】

- ※ 緊急の場合、医療機関へ提出しますので、記入漏れのないよう記入してください。
- ※ 保健調査については、新学年欄の該当項目に記入してください。
- ※ 各学部1年と小4年以外の学年については、昨年度からの加筆・訂正となります。訂正等がありましたら、別紙「保健カードの記入方法について」の「健康保険証等について(平成27年度)」に変更があった内容についてのみ記入してください。
- ※ 年度途中に「保険証」「重度心身障害児者医療費受給者証等各種手帳」「服薬内容」「服薬方法」等が変更した場合は、その都度お知らせください。



学校医の紹介

今年度お世話になります。

内科 玉井 敏弘先生
 歯科 下田 隆志先生
 眼科 金 桂洙先生



耳鼻科 火伏 宏美先生
 精神科 中井 康人先生
 整形外科 河原 史郎先生



保健室について

保健室では、児童生徒の健康管理を適切に行うため、保護者の皆様と協力していきたいと考えています。風邪等で発熱を認めた場合、目安として37.5℃以上でご家庭に連絡させていただきます。

服薬について、原則として内服薬の投薬(指示書のある場合は除く)は行いません。緊急時預かり薬(坐薬等)の使用の際には、使用前にご家庭に連絡させていただきます。

また、学校で預かる薬については、安全面の配慮から、1回分量のみとさせていただきますので、よろしくお願いいたします。

保健室担当は、養護教諭の山本翔と野田裕子です。
一年間、よろしくお願いいたします。

